

NUEVO  
AXE DRY SHARP FOCUS  
TE REGALA ENTRADAS  
para la gala más explosiva del año  
¡ENTRA Y ENTÉRATE!

registrar conectar

ELPAÍS.COM | Sociedad

Lunes, 6/4/2009, 08:38 h

Inicio Internacional España Deportes Economía Tecnología Cultura Gente y TV **Sociedad** Opinión Blogs

Participa

buscar

El Viajero | El País semanal | Domingo | Salud | Futuro | Educación | Astronomía

ELPAIS.com > Sociedad

## La placa Wilkins pierde el puente de hielo que la unía a la Antártida

La ruptura del último eslabón que la mantenía sujeta a tierra firme acelerará su desintegración

REUTERS / ELPAÍS.com - Oslo / Madrid - 05/04/2009

Vota Resultado ★★★★★ 266 votos

La placa helada Wilkins ha perdido el último eslabón que la unía a la península antártica. El puente de hielo que la mantenía sujeta a tierra firme -la placa flota sobre el océano- se ha roto este sábado, han informado los científicos que vigilan la zona desde que detectaron los primeros efectos del calentamiento global. La ruptura de este puente supone que la Wilkins ha quedado a la deriva y que su desintegración es inminente.

Se acelera la fractura de la placa de hielo Wilkins en la Antártida

La noticia en otros webs

- webs en español
- en otros idiomas

"Es increíble cómo se ha roto esta porción de hielo. Hace dos días, estaba intacta", ha asegurado David Vaughan, del Centro Británico de Investigación Antártica, a la agencia Reuters tras observar una imagen de la placa tomada por el radar del satélite europeo Envisat.

La ruptura del puente ha liberado un conjunto de icebergs. La pérdida de esta porción helada, que media casi 100 kilómetros de ancho en 1950, va a provocar que las corrientes oceánicas aceleren la desintegración de la Wilkins, que estaba unida a las islas Charcot y Latady y que comenzó a sufrir un extraordinario retroceso en la década de los noventa.

La placa Wilkins había sido estable durante el siglo pasado. Los científicos investigan ahora qué procesos están interviniendo en las fracturas de placas heladas en la zona, asegura la Agencia Europea del Espacio (ESA), que recuerda que en los últimos 50 años la temperatura media ha subido 2,5 grados centígrados. Otras nueve placas se han roto o retrocedido en la Antártida en el último medio siglo, como la Larsen A en 1995 o la Larsen B en 2002, modificando bruscamente los mapas del continente helado.

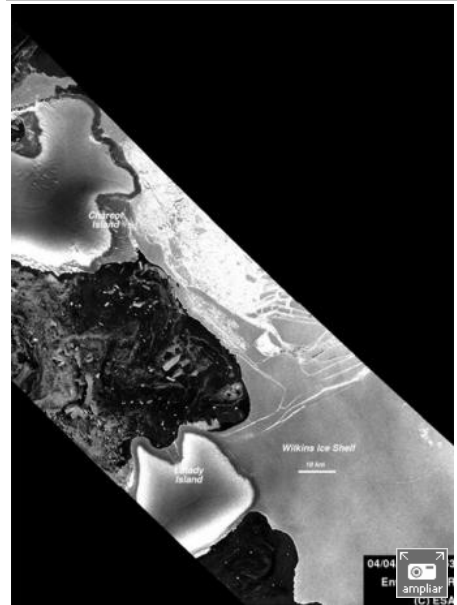


Imagen de la placa Wilkins tomada este sábado por el radar de satélite Envisat. - ESA

Publicidad por Google

¿Que es esto?

10 Razones: Nucleares No

[greenpeace.es/yosoyantinuclear](http://greenpeace.es/yosoyantinuclear) Descubre las Mentiras Sobre La Energia Nuclear. La Verdad Aqui

Naranjas 100% Frescas

[www.naranjaselabuelo.com](http://www.naranjaselabuelo.com) Naranjas Mesa o Zumo 100% Naturales Pedio - Recolección - 24H - Su casa

¿Cuándo te vas a morir?

[www.test-de-la-muerte.com](http://www.test-de-la-muerte.com) Haz el test y descubre ¡cuánto tiempo te queda de vida!

Vota Resultado ★★★★★ 266 votos

Imprimir

Estadística

Compartir: ¿Qué es esto?

Puedes utilizar el teclado:

Enviar

Corregir

Facebook Twitter YouTube Dribbble

+ - Texto

Derechos

Que no te pare  
la CRISIS



GPS Tom Tom  
Precio 128,99 €



Si te ha interesado esta información, te recomendamos:

Se acelera la fractura de la placa de hielo Wilkins en la Antártida

Fotografía: La Wilkins se derrite

Otras ediciones

Publicado en ELPAIS.com en la sección de Sociedad

Versión texto accesible

Edición de Bolsillo, edición para PDA/PSP ó Móvil

Lo más visto ...valorado ...enviado

- Zapatero precipita el cambio de Gobierno para afrontar la crisis económica
- Obama a Zapatero: "Estoy contento de poder llamarle amigo mio"
- Una joven de 17 años muere tiroteada en su cama en Alicante
- Alonso: "No estamos en la línea adecuada"
- Button sigue intratable
- Cuba ve con inquietud un acercamiento demasiado rápido a EE UU